



木材保護着色塗料
シリーズ



油性 サドリン

水性 エクステ エナメル

自然の美しさを保つ、
高耐候性木材保護着色塗料。

木の温もりを、
美しさを、
いつまでも。

(社)日本建築学会
「JASS 18 M-307」
(カビ抵抗性含む)
規格適合塗料です

油性

含浸タイプ

サドリン



木の温もりを守り、木の美しさを保つ。



JASS18 M-307規格適合品

ラインアップ



サドリンベース

下塗り用

浸透性に優れ、サドリンクラシックの着色力を高めます。また、着色の浸透ムラを防止する効果もあります。

0.7ℓ	4ℓ	16ℓ
------	----	-----



サドリンクラシック

着色用

ウッドデッキ・ガーテニング用品・ログハウス・雨戸・ベンチなどの屋外木部(屋内不可)に着色できる木材保護着色塗料です。

0.7ℓ	4ℓ	16ℓ
------	----	-----

デンマークの寒冷環境と色鮮やかな感性が育んだ、北欧トップブランド「サドリン」。

サドリンはデンマーク生まれの高性能木材保護着色塗料で、厳しい気象条件に強く、多彩なカラーバリエーションでさまざまなプランに沿った幅広い用途に対応できます。

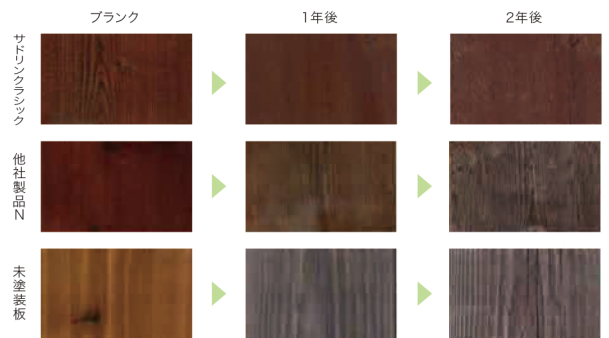
特長

- 厳しい気象条件に強く多彩なカラーで幅広い用途に対応可能です。
- 防虫、防かび成分が木材に浸透し、木材表面に現れるカビ・腐朽菌・虫害の発生を抑制します。
- 紫外線吸収剤により木材の変色・退色を低減させます。
- 再塗装の際に旧塗膜を完全剥離する必要がなく簡易にメンテナンス作業ができます。

試験データ

耐候性試験 (屋外暴露 木製パネル上に平置き)

※ 素材: ウェスタンレッドシーダー (寸法 150x135x35mm)



水性

造膜タイプ

エクステ エナメル



JASS18 M-307規格適合品

F☆☆☆☆適合品

学校環境衛生基準適合品

ラインアップ



エクステ エナメル

外装木部用

ウッドデッキなどの外装木部着色仕上げに適した木材保護着色塗料です。

700g	3.5kg	14kg
------	-------	------

超強力な隠ぺい力で灰色化した木材が美しくよみがえります！

「エクステ エナメル」は環境に配慮した水性造膜タイプで、1回塗りで高い隠ぺい性を実現した外装木部用保護着色塗料です。



特長

- 隠ぺい性が高く、1回塗りで仕上がるため作業性に優れています。
- 環境に配慮した水性系で臭いが少ない。
- 優れた高濃度、高耐久顔料と防腐、防カビ、撥水効果により木材を長期間美しく保護します。

試験データ

耐候性試験 (キセノンウエザオ1000時間)



サドリンの安全性

着色顔料成分について

サドリンの着色顔料には鉛、クロム、水銀、カドミウム、ヒ素などの重金属系着色顔料類は使用していません。

社団法人 愛知県薬剤師会 生活科学センター No.4874

検査項目: 器具容器包装規格試験

試験方法: 食品、添加物などの規格基準 第三 器具及び容器包装の規格に準じる

検査結果: 材質試験 カドミウム……………(適)
鉛……………(適)
溶出試験 重金属……………(適)
過マンガン酸カリウム消費量……………(適)

防カビ剤について

サドリンに使用している防カビ剤は、旧ドイツ連邦保健省(現BFR)において木材保存剤ポジティブリスト(推奨リスト)を得たものを使用し、乾燥塗膜が観葉植物などに接触する製品に使用しても植物に影響を与えないものと認められています。またRAL品質保証を得ています。

サドリンクラシックは、JIS Z2911-2001 [かび抵抗性試験方法]一般工業製品の試験、木竹製品に基づく試験において、長期間優れたカビ抵抗性が確認されています。

財団法人 日本食品分析センター 第301080512-001号

検 体	カビ抵抗性			
	1週間後	2週間後	3週間後	4週間後
未塗装試料	1~2	1~2	1~2	1~2
サドリン処理	0	0	0	0

※ カビ抵抗性試験結果表示について

- 0…試験片の接種した部分に菌糸の発育が認められない
- 1…試験片の接種した部分に認められる菌糸の発育部分の面積が全面積の1/3を超えない
- 2…試験片の接種した部分に認められる菌糸の発育部分の面積が全面積の1/3を超える

塩素発生の可能性について

サドリンは、可燃などによりダイオキシンの発生原因となる物質を生物中に含んでいません。

財団法人 化学品検査協会名古屋試験所 No.744071

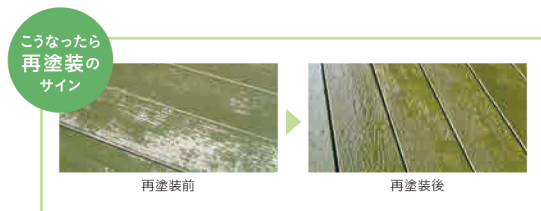
試験方法: JIS K 2541 燃焼管式(空気法) 60°C 24時間乾燥し試験に供した

検定方法: JIS K0106- トリジン吸光度法

試験結果: 塩素(C12)ガス発生量……………10mg/Kg未満

防虫・防蟻性について

サドリンに使用している防虫・防蟻剤は、旧ドイツ連邦保健省(現BFR)においてRAL品質保証を得ています。



エクステ エナメル

着色顔料成分について

エクステ エナメルの着色顔料には鉛、クロム、水銀、カドミウム、ヒ素などの重金属系着色顔料類は使用していません。

社団法人 愛知県薬剤師会 生活科学センター No.4874

検査項目: 器具容器包装規格試験

試験方法: 食品、添加物などの規格基準 第三 器具及び容器包装の規格に準じる

検査結果: 材質試験 カドミウム……………(適)
鉛……………(適)
溶出試験 重金属……………(適)
過マンガン酸カリウム消費量……………(適)

防カビ剤について

エクステ エナメルはJIS Z911-2000において優れたカビ抵抗性が確認されています。

試 料	水浸漬あり		水浸漬なし	
	培養日数		培養日数	
	3日	7日	3日	7日
防カビ剤未添加品	2	2	2	2
エクステエナメル	0	0	0	0

※カビ抵抗性試験結果表示について

- 0…試験片の接触した部分に菌糸の発育が認められない。
- 1…試験片の接触した部分に認められる菌糸の発育部分の面積が全面積の1/3を超えない。
- 2…試験片の接触した部分に認められる菌糸の発育部分の面積が全面積の1/3を超える。

塩素発生の可能性について

エクステ エナメルは、可燃などによりダイオキシンの発生原因となる物質を生物中に含んでいません。

財団法人 化学品検査協会名古屋試験所 No.744071

試験方法: JIS K 2541 燃焼管式(空気法) 60°C 24時間乾燥し試験に供した

検定方法: JIS K0106- トリジン吸光度法

試験結果: 塩素(C12)ガス発生量……………10mg/Kg未満

防虫性について

カミキリムシ類・キクイムシ類・ゾウムシ類等に有効で、安全性に優れております。



サドリン

ナチュラルカラー / 木の風合いを生かした、自然に溶け込むナチュラルな仕上がり



ホワイト (WO-0099※1)



カラレス (WO-0001※1)



バーチ (WO-0058)



ライトオーク (WO-0057)



レーバナム (WO-0061)



ナチュラル (WO-0010)



メイズ (WO-0094)



パイン (WO-0002)



レッドウッド (WO-0007)



チーク (WO-0003)



オールナット (WO-0004)



パリサンダー (WO-0009)



マースブラウン (WO-0045)

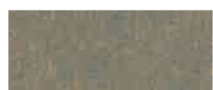


シルバーバーチ (WO-0095)



エボニー (WO-0005)

モダンカラー / 北欧生まれならではの、シックでモダンなカラーリング



グレーアンバー (WO-0044)



ルバイン (WO-0059)



オリーブ (WO-0091)



リグナンバイト (WO-0006)



オレンジ (WO-0049)



レッド (WO-0050)



バドーク (WO-0098)



ブルー (WO-0047)



コニファー (WO-0097)



スプルース (WO-0096)



アイリス (紺色) (WO-0060※2)



アカシア (WO-0052)



グリーンアンバー (WO-0030)



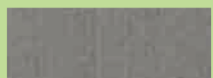
生地見本

※クラシックは2回塗りでローグロス仕上げです。 ※樹種により色調が異なる場合がありますので、必ず試し塗りをしてください。

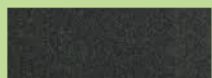
※1 カラレス、ホワイトは単品で屋外に塗らないでください。 ※2 アイリス(WO-0060)は素材の色により特に色調が異なる場合がありますので必ず試し塗りをしてください。

エクステ エナメル

ダークカラー / 温かく重厚感のある、クラシックなカラーリング



ライトグレー (S5-1100)



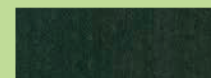
ブラック (S5-1500)



オールナット (S5-7500)



オーク (S5-3500)



グリーンアンバー (S5-5900)

ライトカラー / 木材の雰囲気損なわない、ナチュラルなカラーリング



ホワイト (S5-1000)



ブラウン (S5-2700)



レッドウッド (S5-2900)



チーク (S5-3700)



パイン (S5-3900)



メイズ (S5-4900)



カラレス (S5-10 ※1)

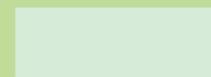
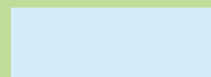
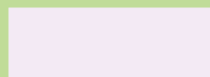
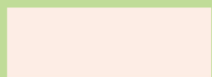
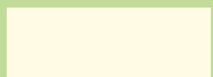
※樹種の木地色によって色調が異なりますので、必ず試し塗りをしてください。

※1 カラレスは単品で屋外に塗らないでください。



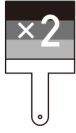
生地見本

調色対応カラー / お客様のご希望のカラーに調色いたします



※調色対応品となります。 ※日本塗料工業会色見本帳などから色を指定してください。(近似色になります) ※色によっては対応できない場合がありますので予めご了承ください。

サドリン



2回塗仕上

※ベース使用の際は3回塗



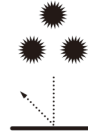
防腐



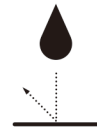
高耐候



防虫



防カビ



撥水



低臭溶剤



弱溶剤



1液



12h乾燥



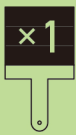
5分ツヤ

※3回塗の場合は5分ツヤ、
2回塗の場合は3分ツヤ

施工実績



エクステ エナメル



1回塗仕上



高隠ペイ



防腐



高耐候



防虫



防カビ



撥水



速乾



水性



1液

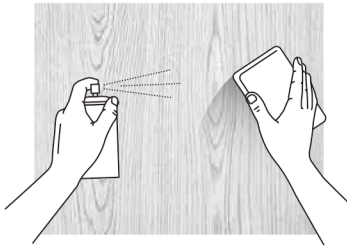


3分ツヤ

施工実績

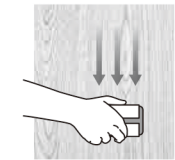


— 塗装方法 —



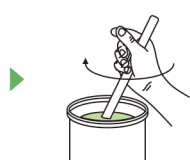
下準備を行ってください

- ① 新しい木材に塗装する場合：
木材表面に汚れがないか確認してください。ホコリ、泥、油分などは取り除いてください。ヤニの強い木材はラッカーシンナーが同様のものでき取り取ってください。
- ② 状態の良い旧塗膜への塗り替えの場合：
メンテナンス指示書に従ってください。
- ③ 状態の悪い旧塗膜への塗り替えの場合：
旧塗膜をはがしてから新しい木材に塗装する場合と同様に行ってください。



① 研磨

木目に沿って軽く行ってください。ワイヤーブラシなどは木材を傷つけるので使用を避けてください。



② 塗料の準備

塗料をご使用前によくかき混ぜてください。



③ 塗料の塗布

塗装は専用刷毛を使い、引き延ばすように塗ってください。



メンテナンス

軽い研磨などで表面の汚れを取り除いてから塗り替えを行ってください。

用具の手入れ

塗装道具はご使用後に早く掃除してください。残った塗料や空き缶は各地方条例に従って処分してください。



※他社製品との併用での不具合については、一切の責任を負いかねますのでご了承ください。

— 塗装工程表 —

サドリン 屋外標準仕様(木壁・フェンス・デッキ等)

工程/品名	A種	B種	塗り付け量	工程間隔時間
1 素地調整	●	●	サンドペーパーP150	
2 サドリンベース	○	○	0.07~0.08kg/m ²	2~6時間
3 サドリンクラシック	●	●	0.08kg/m ² 以上	24時間以上
4 サドリンクラシック	●	●	0.08kg/m ² 以上	24時間以上
5 サドリンクラシック	●	—	0.06kg/m ² 以上	72時間以上

●:実施する工程作業 ○:必要に応じて実施する工程作業 —:実施しない工程作業
※塗料の希釈:原則として原液で使用いたします。※サドリンクラシックは、日本建築学会規格:JASS 18 M-307適合品です。※サドリンクラシックの3回塗りは、日本建築学会 JASS 18塗装工事(WP)のA種に適合し、2回塗りはB種に適合します。※塗り付け量は標準仕様WPに基づく数値を記載いたしておりますが、塗装対象材の材種や芯材、硬材の違いや塗装前加工状態等、素材の特性により数値の変動がありますので、ご了承ください。

エクステ エナメル

工程	使用材料	配合比	塗装方法	塗布量	乾燥時間(20℃)
1 素地調整	P180~P220サンドペーパー				
2 1回塗り仕上げ	S5-****	100	刷毛塗り	80~100g/m ²	24時間以上

塗り替えの場合:①十分に研磨して旧塗膜を完全に除去してください。
②塗装工程はそれぞれ上記塗装工程を参照してください。
※素材や仕上がり感など目的によって2回塗りも可能です。2回以上塗り重ねる場合は、3日以内に塗り重ねてください。※塗装される木材の種類及び状態によって塗料の吸い込みが異なり、色が違って見えることがあります。必ず試し塗りをしてください。※塗装後の乾燥時間は、季節、気温、湿度等によって大幅に変わることがあります。※条件によって塗布量は変わりますので目安としてください。※刷毛塗りには、ナイロン刷毛等の水性塗料用の刷毛をお使いください。※エクステエナメルは、日本建築学会規格:JASS 18 M-307適合品です。

⚠ サドリン及びエクステエナメルの注意事項

【サドリン】

- サドリンは薬剤・有機溶剤が含まれていますので、草花・小動物・食物などの近くに塗らないでください。
- 空気中の酸素により、重合反応を起こし、紙・布など表面積の大きい材質の物に浸み込ませた物を多量に蓄積すると酸化熱により自然発火することがありますのでご注意ください。(塗料が浸み込んだ布、ウエスは水の入った容器に入れて保管し早めに焼却等処理してください)
- 塗装中は手袋・保護衣を着用し、火気に注意してください。
- 手などに付着したサドリンは石鹸液などで洗ってください。
- 塗装中は換気を良くしてください。
- 充分乾燥した木材(含水率18%以下)に塗り、雨天直後の塗装は避けてください。また塗装の前には木材表面の汚れを取り除いてください。
- 気温5℃以下の環境での塗装は避けてください。
- 塗装前に必ず試し塗りをしてください。
- サドリンは顔料を均一に分散させるため、使用前によくかき混ぜ、使用中も時々混ぜてください。
- 塗料をよく浸透させ、耐久性を向上させるため、乾燥時間をよくとってください。
- レッドウッド色は水分により変色しやすいので、木口、釘部分等はシールを十分行ってください。
- 余った塗料は酸化を防ぐため、缶のフタを密栓し、冷暗所で保管してください。
- 下塗りにサドリンベースを1回塗装しますと、より防虫効果を高めることができます。
- カラリスとクラシックのホワイトは単品で屋外用に塗装しないでください。
- 特に水平部分(屋根等)には厚めの塗装をしてください。
- 塗り重ねを行う場合は最低12時間乾燥させてください。また塗装品は3日以上養生してからご使用ください。
- 木材保存処理された木材で湿気のために保存薬剤が滲出し白色結晶として析出が見られるような場合は使用を避けてください。
- 記載内容は、当社都合で突然許可なく変更いたしますのでご了承ください。

【エクステエナメル】

- 天気の良いよく晴れた日に塗装してください。屋内で作業する場合には窓などを締め切らず風通しの良い場所で塗ってください。
- 使用中は、手袋などをして皮膚につかないようにし、ついた場合は石鹸で洗いしてください。
- 使用後は、手洗い(うがい)をしてください。
- 容器からこぼれた場合には砂などを散布した後に処理してください。
- 目に入ったり、誤って飲み込んだ場合には、できる限り早く医師の診断を受けてください。
- 気温5℃以下の環境での塗装は避けてください。
- 雨・雪の日や湿度が85%以上の日には、塗装を避けてください。
- 缶を開けたとき遠くに見えることがあります。問題はございません。ご使用前に底から均一になるようよくかき混ぜてください。
- 旧塗膜を十分に除去してください。本品は、他の塗料がすでに塗装してある面には適しません。また、プリント合板・テコラ板などの吸い込みのない化粧合板などにも塗れません。
- アイアンウッド等の非常に硬い材料に厚塗りをすると塗膜が剥がれる場合がありますので注意してください。
- 子供の手の届かないところに保存し、誤飲、誤食をしないように注意してください。
- 植物や動物にからないように注意してください。
- 残った塗料は、ふたをして直射日光や-5℃以下の場所を避けて保存してください。
- やむをえず塗料を捨てる場合には、新聞紙などに塗り広げて完全に乾かしてから一般ゴミとして処分してください。
- 本来の用途以外に使用しないでください。
- 他社製品との併用での不具合については、一切の責任を負いかねますのでご了承ください。
- 商品は改良のため中身、仕様等は将来予告なしに変更する場合があります。
- 塗布量が多すぎると乾燥が著しく遅くなり、ツヤムラ・乾燥不良の原因になりますのでご注意ください。また、塗布量が少なすぎると、塗料の性能が十分出ない可能性があります。標準塗布量を遵守してください。※塗布量は素材の種類によって異なりますので、あくまでも目安としてください。
- 塗装前に、素材の汚れ、ヤニ、ワックス等を除去してから塗装してください。
- 塗装時に使用した道具は、温水石鹸で洗浄後、溶剤(アセトン)にて洗ってください。
- 初めて本製品をご使用される場合には、必ず目立たない場所で試し塗りを行ってください。
- 製品の取り扱いにあたっては、安全データシート(SDS)に従ってください。
- 廃棄の際、水路や下水道には流さないでください。
- 記載内容は、当社都合で突然許可なく変更いたしますのでご了承ください。

- 商品のご利用は下記の代理店で



玄々化学工業株式会社

■本社工場
〒496-0005 愛知県津島市神守町字中ノ折74
TEL: 0567-28-9207 FAX: 0567-28-9219
E-mail: info@gen2.co.jp
ホームページ: <https://www.gen2.co.jp/>

