

### 用途

屋外用

外装木部の着色仕上げにご使用下さい。

### 特長

- ・隠ぺい性が高く、1回塗りで仕上がるため作業性に優れています。
- ・環境に配慮した水性系で臭いが少ない。
- ・優れた高濃度、高耐久顔料と防腐、防カビ、撥水効果により木材を長期間美しく保護します。
- ・食品衛生法規格基準適合品です。

日本建築学会材料規格 JASS 18 M-307 木材保護塗料に適合

高隠ぺい

撥水

防腐

防カビ

品番	S5-****
荷姿	14Kg / 3.5Kg / 700g
塗装用具	刷毛塗り
配合比	原液で使用 (必要であれば水にて適宜希釈)
可使時間	—
塗布量	80 ~ 100 g / m <sup>2</sup>
乾燥時間 (20°C)	24 時間以上
(社) 日本塗料工業会登録	—
備考	<ul style="list-style-type: none"> <li>・ 木材保護着色塗料 国土交通省告知対象外建材 放散等級 F☆☆☆☆品</li> <li>・ 学校環境衛生基準適合</li> <li>・ 日本建築学会材料規格 JASS 18 M-307 木材保護塗料に適合</li> <li>・ 食品衛生法規格基準適合品</li> </ul>

### 塗装工程

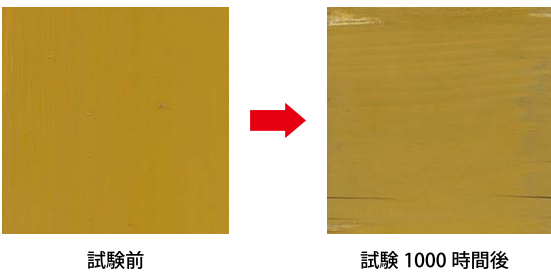
◇ 仕上げ：水性着色仕上げ ◇ 適用範囲：屋外木部全般（未塗装部材への塗装）

工程	使用材料 / 配合比 (重量比)	塗装方法	塗布量	乾燥時間 (20°C)
1 素地調整	P180 ~ P220 サンドペーパー			
2 1回塗り仕上げ	S5-**** 100	刷毛塗り	80 ~ 100 g / m <sup>2</sup>	24 時間以上

塗り替えの場合：①十分に研磨して旧塗膜を完全に除去して下さい。②塗装工程は上記塗装工程を参照して下さい。  
※素材や仕上がり感など目的によって2回塗りも可能です。2回以上塗り重ねる場合は3日以内に塗り重ねて下さい。

### 耐候性試験

素材：ヒノキ (エクステエナメルメイズ塗装)  
試験機：キセノンウエザオメーター (岩崎電気製)



試験前

試験 1000 時間後

### ◇ カラーバリエーション

S5-10 カラレス	S5-1000 ホワイト
S5-1100 ライトグレー	S5-1500 ブラック
S5-2700 ブラウン	S5-2900 レッドウッド
S5-3500 オーク	S5-3700 チーク
S5-3900 パイン	S5-4900 メイズ
S5-5900 グリーンアンバー	S5-7500 オールナット

※この色見本は印刷物ですので実物とは異なります。